



项目位置

附图一：项目区地理位置图

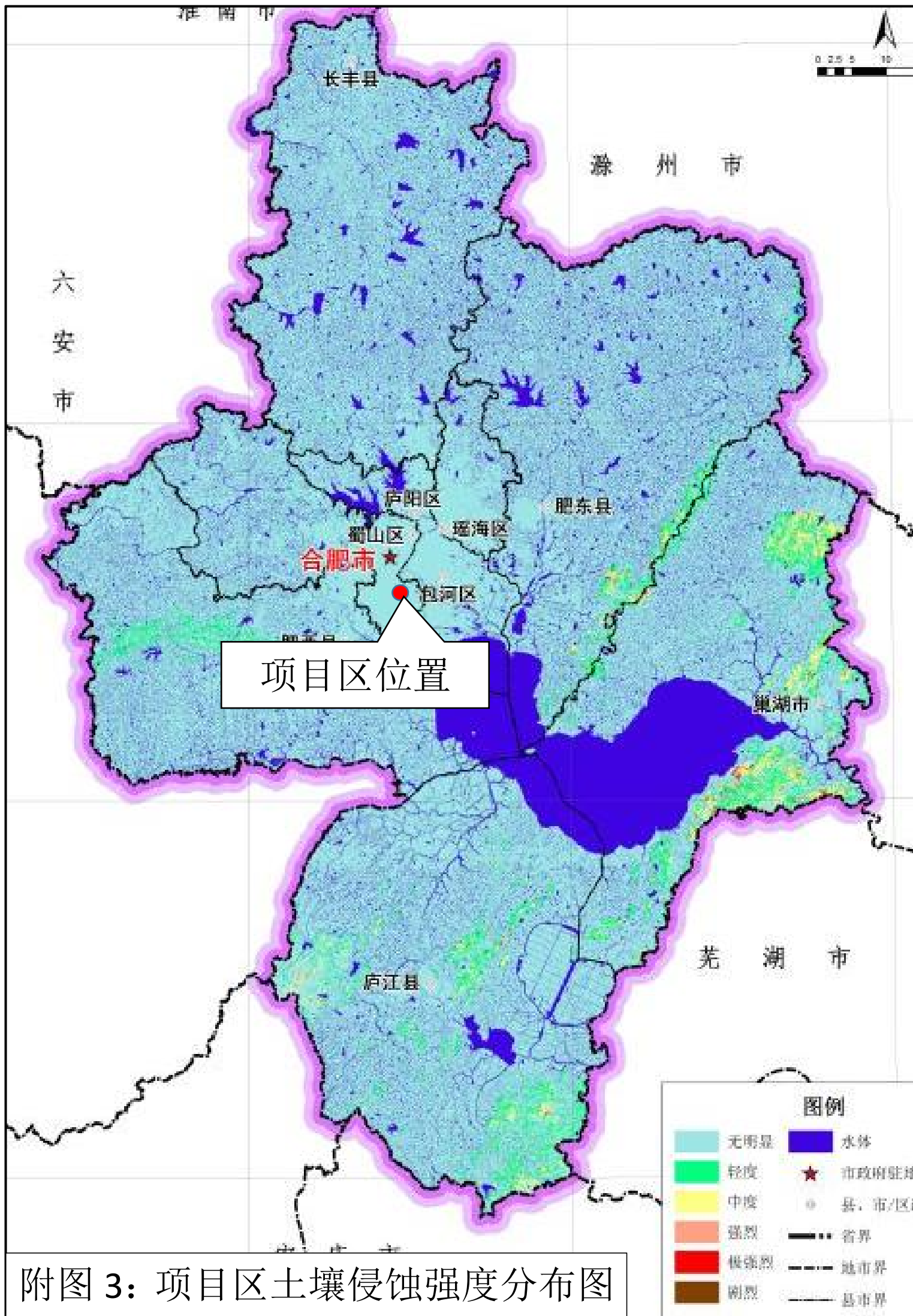


### 蜀山区、庐阳区、瑶海区、包河区 水利工程简介

蜀山区、庐阳区、瑶海区、包河区4区国土总面积1 312.6平方千米，耕地48.41千公顷，户籍人口259.16万人。主要河湖有巢湖、南淝河、十五里河、塘西河、板桥河、四里河等。堤防长202.3千米，其中1级堤防有巢湖大堤、南淝河、四里河、十五里河堤防、派河部分堤防等，总长约109.3千米；万亩以上圩口2个；水库57座，其中大型2座，中型1座；水闸21座，其中中型水闸2座；万亩以上中型灌区3处，有效灌溉面积2.99千公顷；固定机电排灌站75处，装机2.984万千瓦。

项目区位置

附图二：项目区水系图

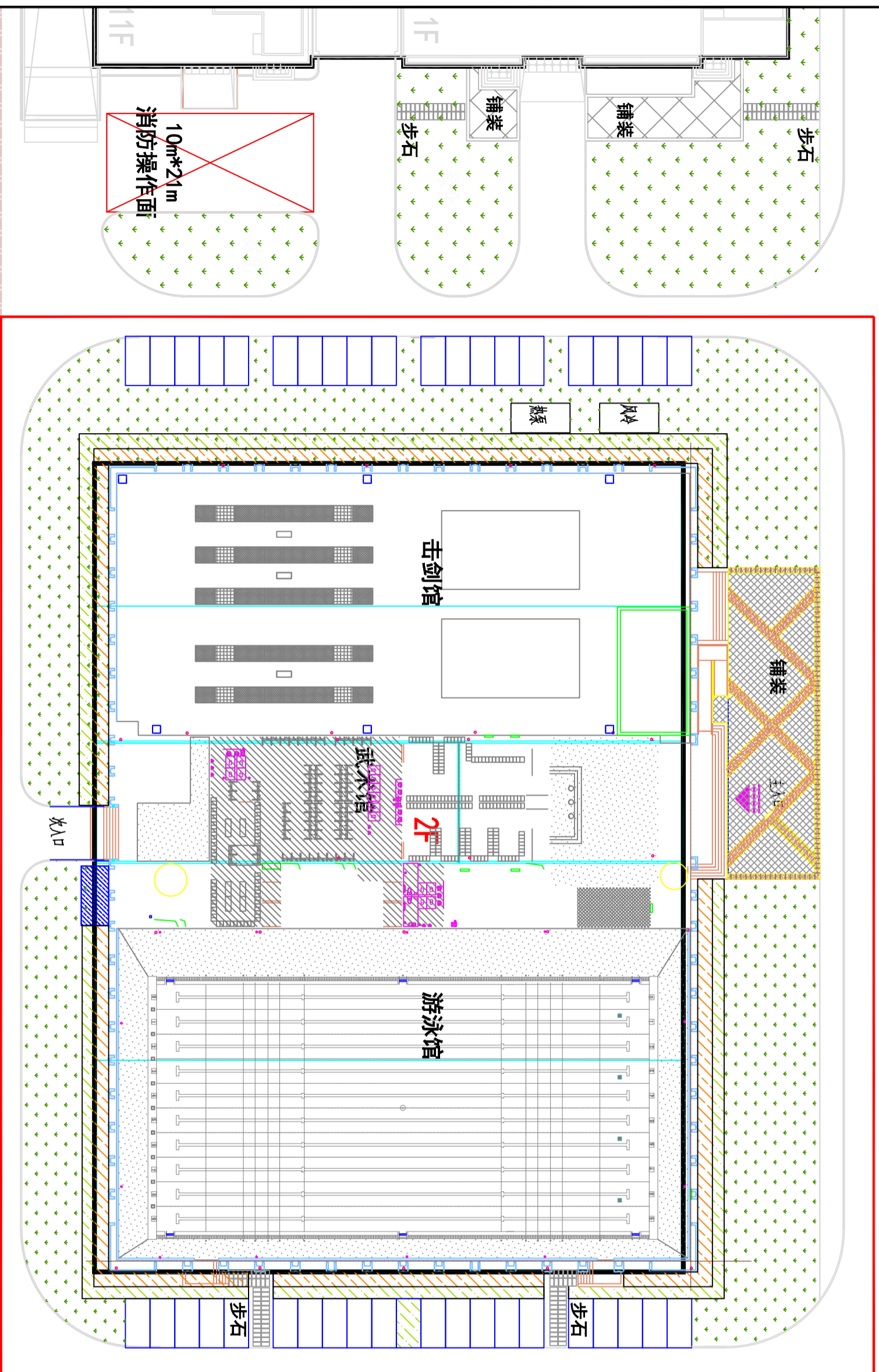


附图 3: 项目区土壤侵蚀强度分布图

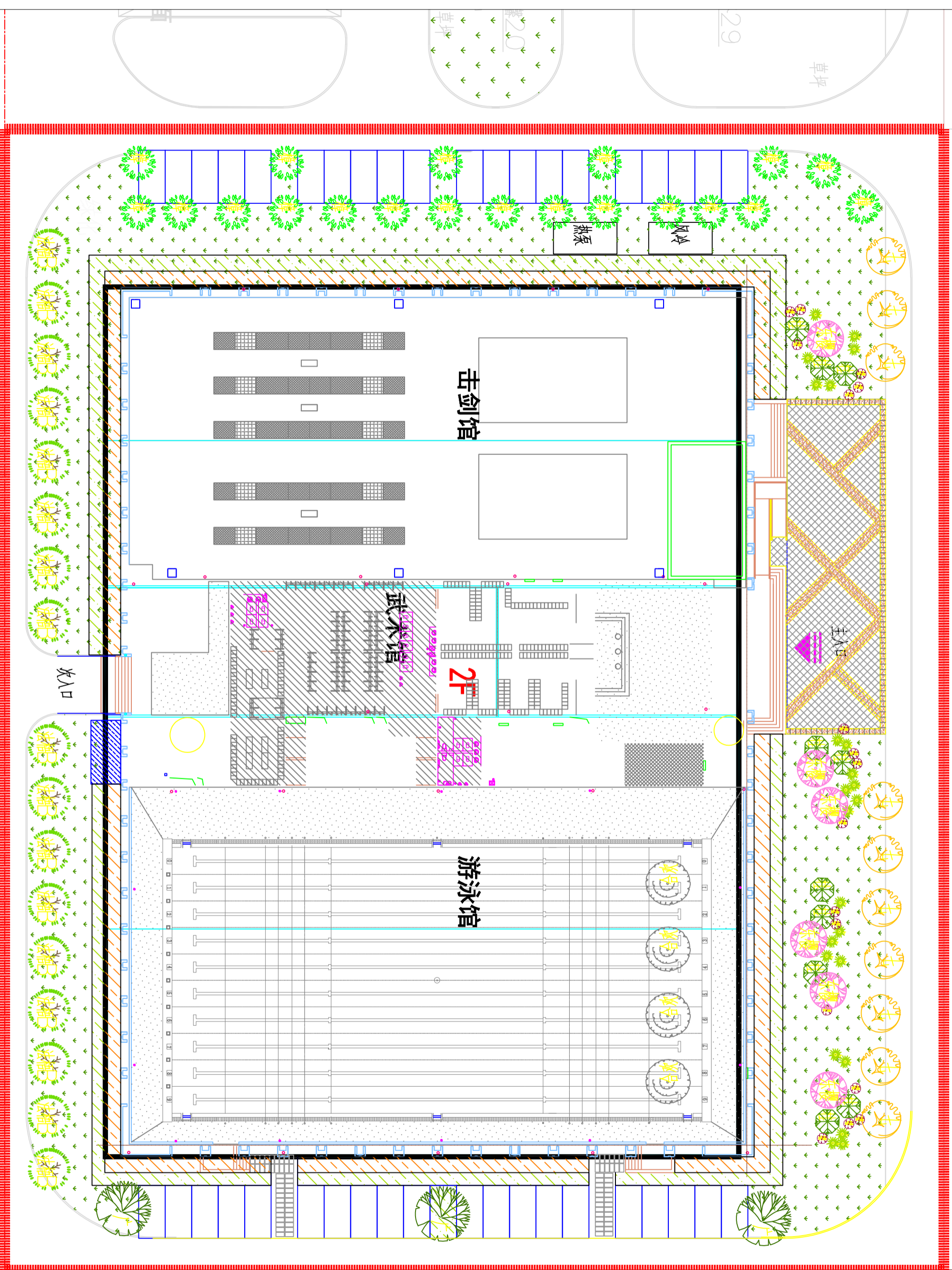
X=14258.311  
Y=24121.248

X=14258.311  
Y=24195.558

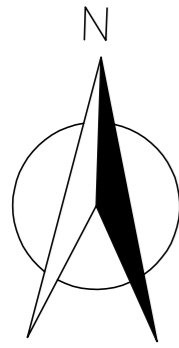
R12.0M



附图4：项目平面布置图（引自主设）



附图5：项目绿化布置图（引自主设）

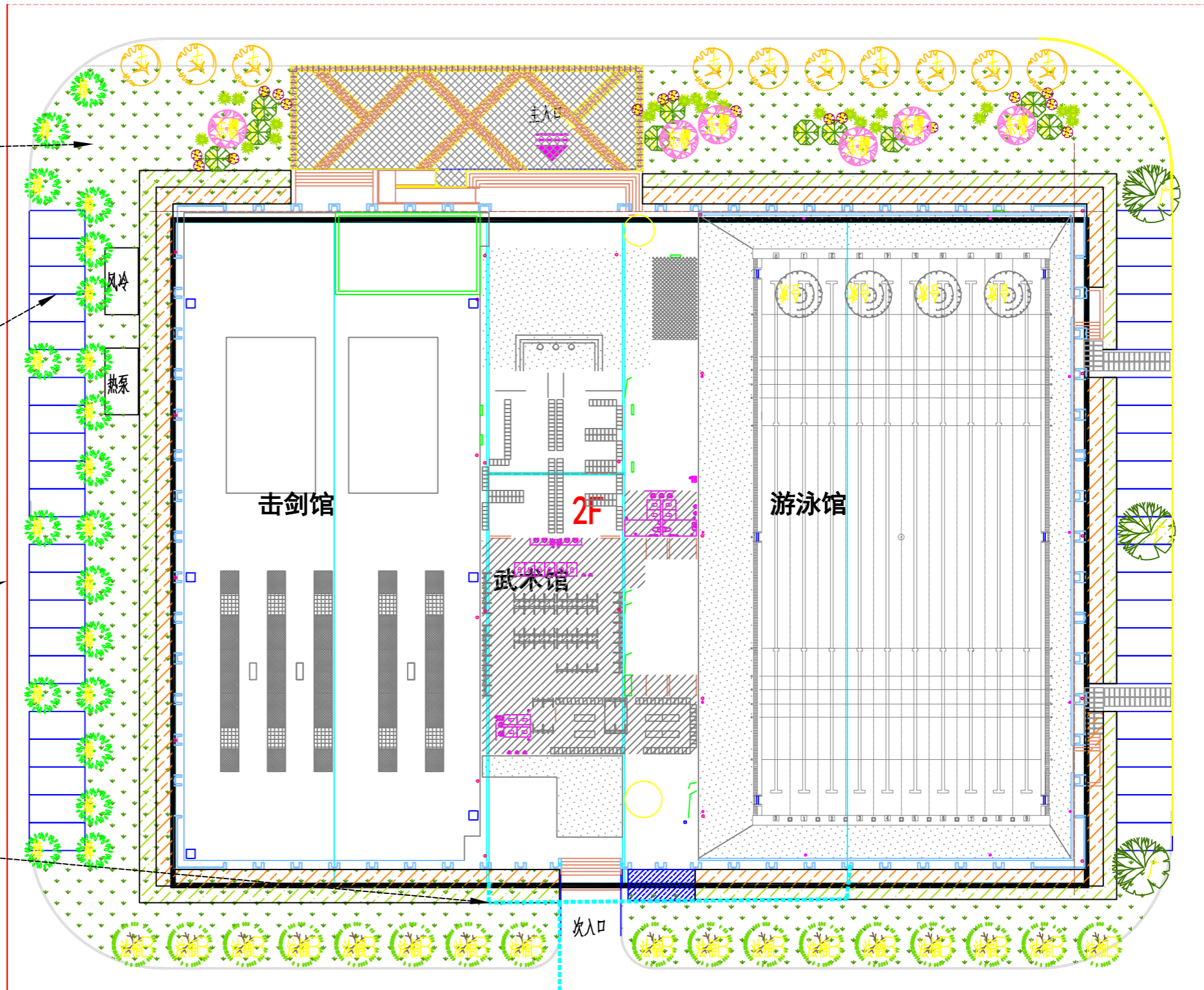


综合绿化

透水铺装

项目红线

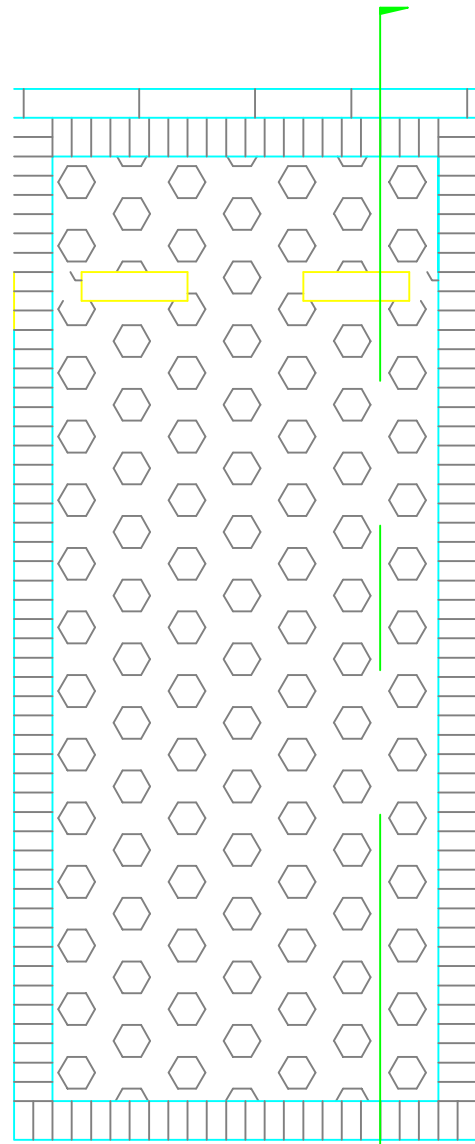
雨水管网



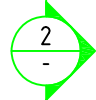
图例	
	占地红线
	综合绿化
	雨水管网
	透水铺装

分区	措施类型	单位	总计		已完成		
			工程量	投资(万元)	工程量	投资(万元)	
主体工程区	工程措施	雨水管网	m	200	4.50	200	4.50
		土地整治	hm <sup>2</sup>	0.19	0.23	0	0
		透水铺装	hm <sup>2</sup>	0.05	1.75	0	0
	植物措施	综合绿化	hm <sup>2</sup>	0.19	38	0	0
	临时措施	彩条布苫盖	hm <sup>2</sup>	0.02	0.1	0.015	0.075
合计	/	/	/	44.58	/	4.575	

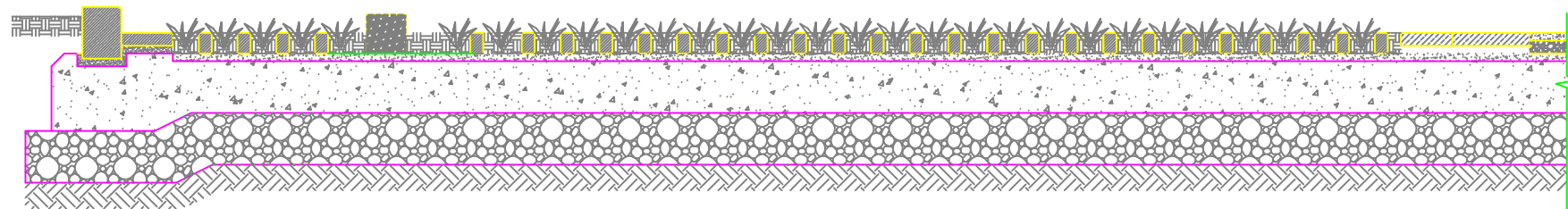
安徽禾美环保集团有限公司					
核定		合肥学院游泳馆(含击剑馆、武术馆)建设项目		施工图	设计
审查				水保	部分
校核		分区防治措施总体布局图(含雨水管网)			
设计					
制图					
描图		比例	见图	日期	2021.10
资质证号		图号	附图6		



1 机动车停车位平面图  
SCALE 1:30



4 植草砖意向  
SCALE N.T.S



2 机动车停车位剖面图  
SCALE 1:20

附图7：植草砖典型布设图