



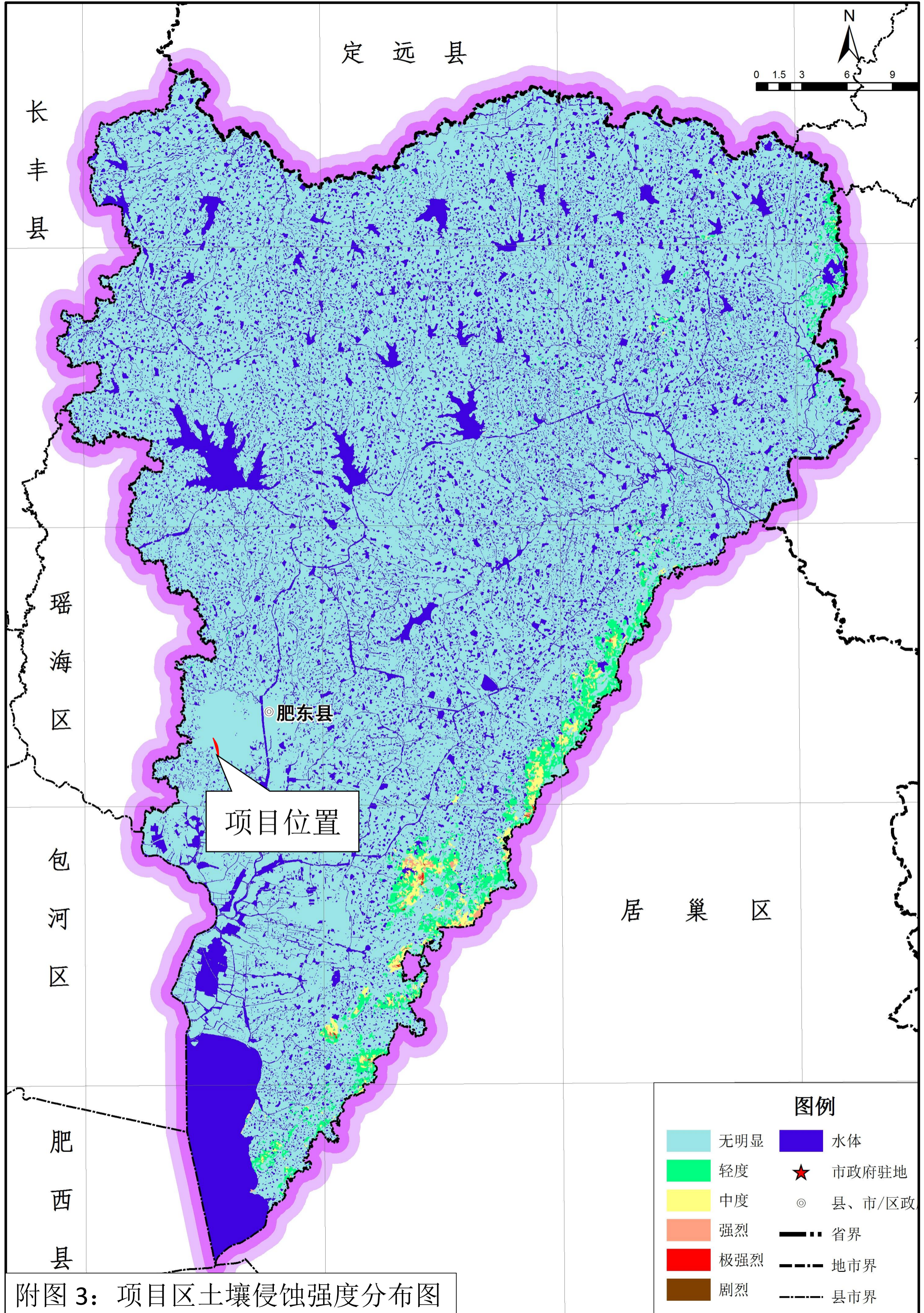
项目位置

附图 1:项目地理位置图



项目位置

附图 2:项目区水系图



定远县

长丰县

瑶海区

包河区

肥西县

居巢区

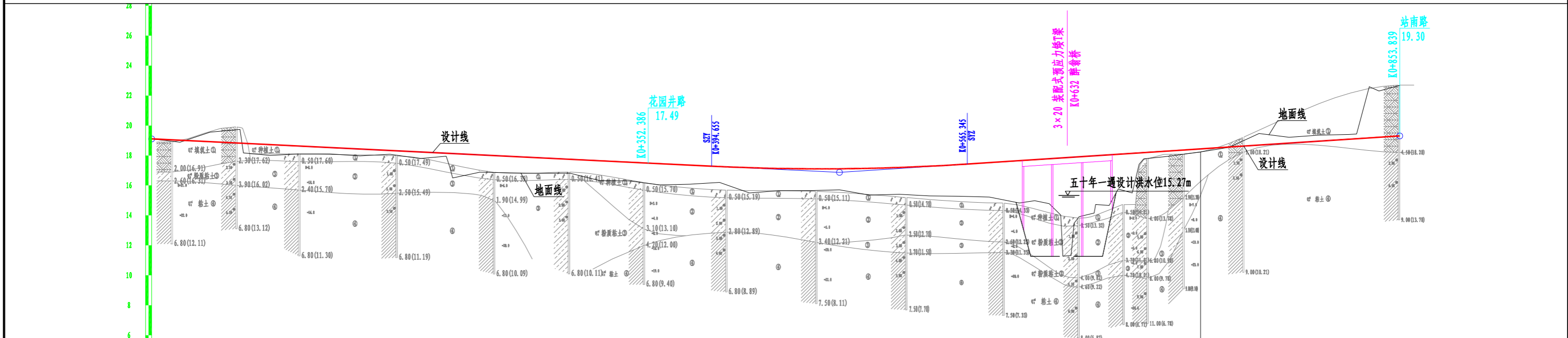
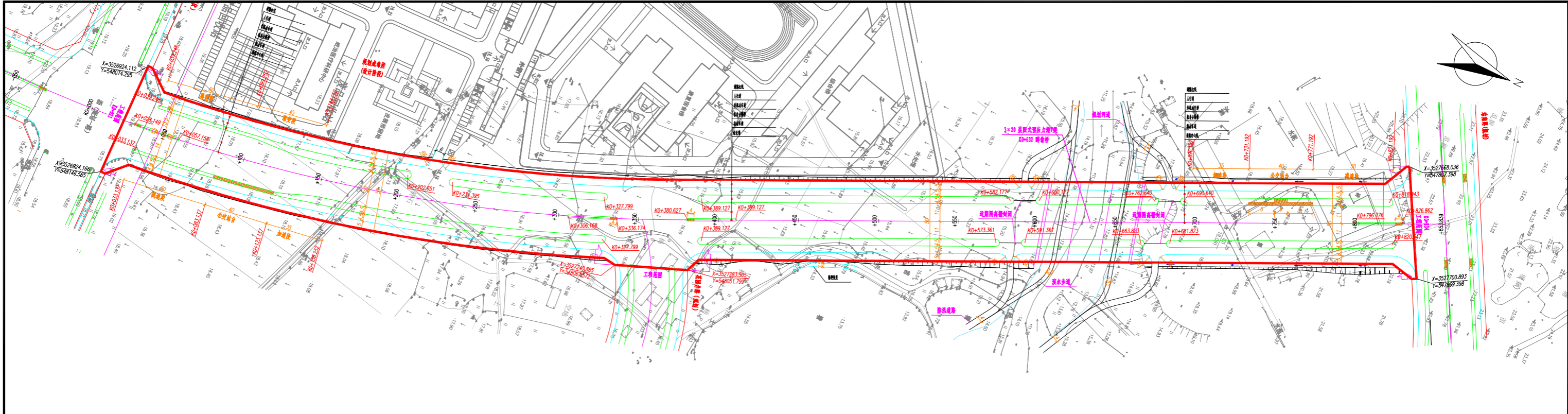
肥东县

项目位置

图例

- | | |
|--|--|
| 无明显 | 水体 |
| 轻度 | 市政府驻地 |
| 中度 | ◎ 县、市/区政 |
| 强烈 | 省界 |
| 极强烈 | 地市界 |
| 剧烈 | 县市界 |

附图 3: 项目区土壤侵蚀强度分布图



说明：
1. 本图尺寸除注明外均以米为单位，高程系为吴淞高程系。

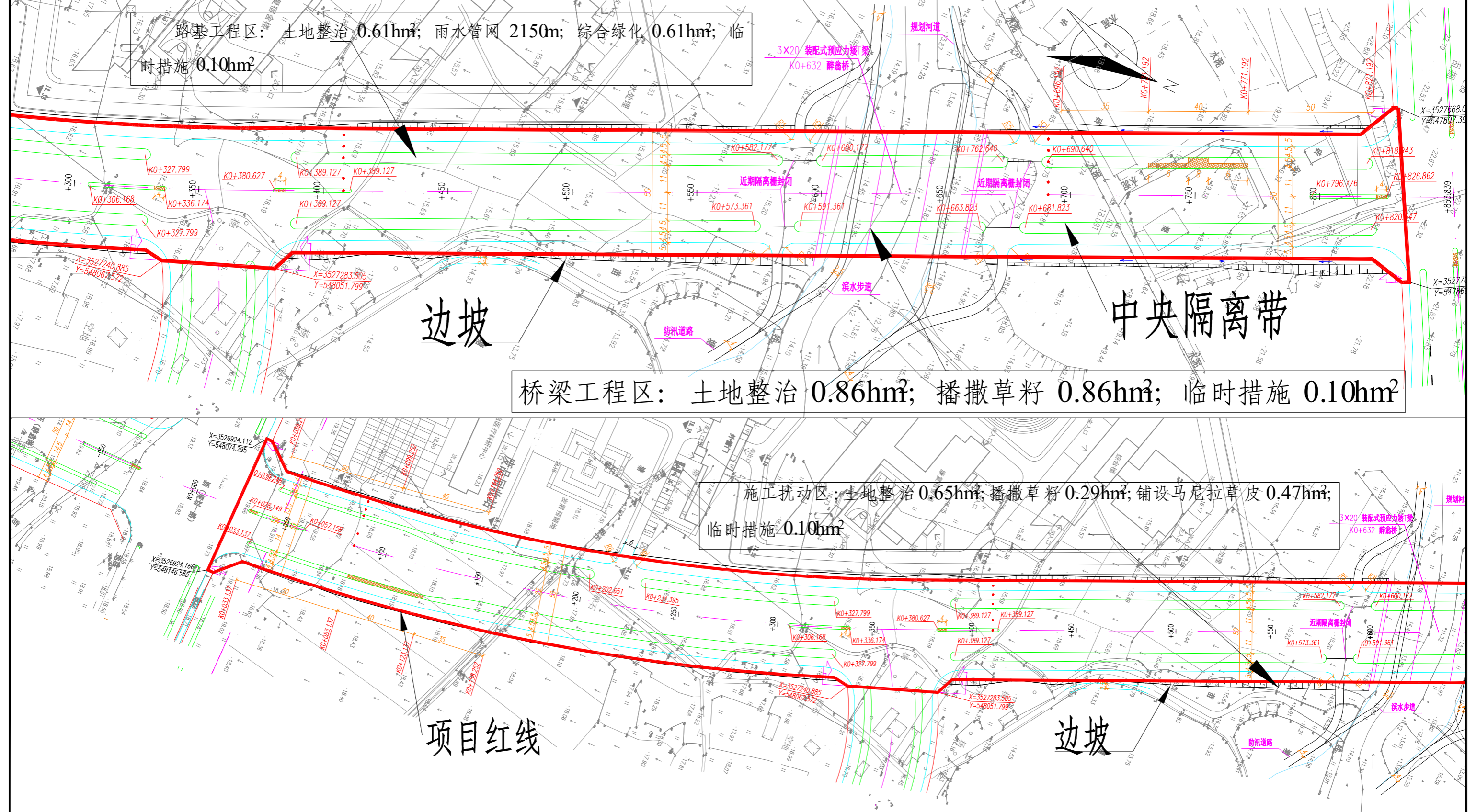
填挖高度 (m)	0.00	0.13	-0.64	-0.92	0.71	0.52	0.43	0.46	0.25	0.44	0.20	1.16	1.10	1.04	0.93	1.33	1.25	1.42	1.28	1.06	1.69	1.49	1.46	1.40	1.78	1.79	1.98	2.11	2.29	2.82	2.74	3.00	3.80	6.56	3.99	3.82	3.38	2.32	2.64	0.41	0.35	0.21	0.20	0.02	-0.78	-0.39	-0.41	-0.32	-3.42	-3.09	-3.38			
设计高程 (m)	19.11	19.02	18.92	18.82	18.72	18.63	18.53	18.43	18.33	18.24	18.15	18.04	17.94	17.85	17.75	17.65	17.55	17.46	17.36	17.26	17.19	17.14	17.11	17.11	17.14	17.20	17.28	17.39	17.52	17.65	17.72	17.78	17.83	17.88	17.91	17.98	18.04	18.08	18.14	18.19	18.30	18.43	18.44	18.56	18.69	18.82	18.95	19.08	19.17	19.21	19.30			
地面高程 (m)	19.11	18.89	19.56	19.74	18.01	18.11	18.10	17.97	18.08	17.80	17.95	16.88	16.84	16.81	16.82	16.32	16.30	16.04	16.08	16.20	15.50	15.65	15.65	15.71	15.36	15.41	15.30	15.28	15.23	14.83	14.98	14.78	14.03	13.32	14.16	14.66	15.76	15.50	17.78	17.95	18.22	18.24	18.54	19.47	19.21	19.36	19.49	22.59	22.30	22.68				
坡度 (%) 坡长 (m)	19.11											459.00												16.87						0.650													0.650				132.84 (373.84)				19.30			
直线及平曲线																																																						
里程桩号	K0+021	+040	+060	+080	1	+120	+140	+160	+180	2	+217.651	+240	+260	+280	3	+320	+340	+360	+380	4	+420	+440	+460	+480	5	+520	+540	+560	+580	6	+610.327	+620	+627.590	+634.563	+640	+649.953	+660	+665.977	+675.361	+683.013	7	+720	K0+721	+740	+760	+780	8	+820.085	+833.500	+840	K0+853.839			

附图4：项目平、纵断面布置图 (引自主设)

路基工程区：土地整治 0.61hm²；雨水管网 2150m；综合绿化 0.61hm²；临时措施 0.10hm²

桥梁工程区：土地整治 0.86hm²；播撒草籽 0.86hm²；临时措施 0.10hm²

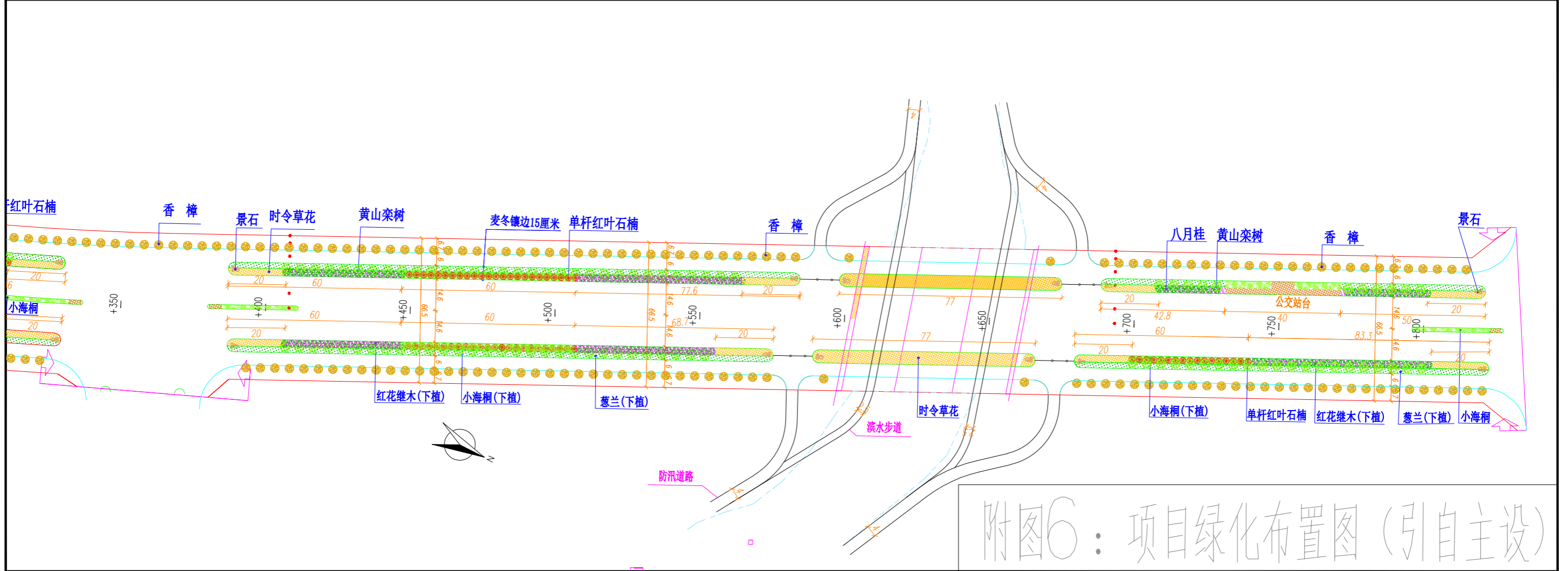
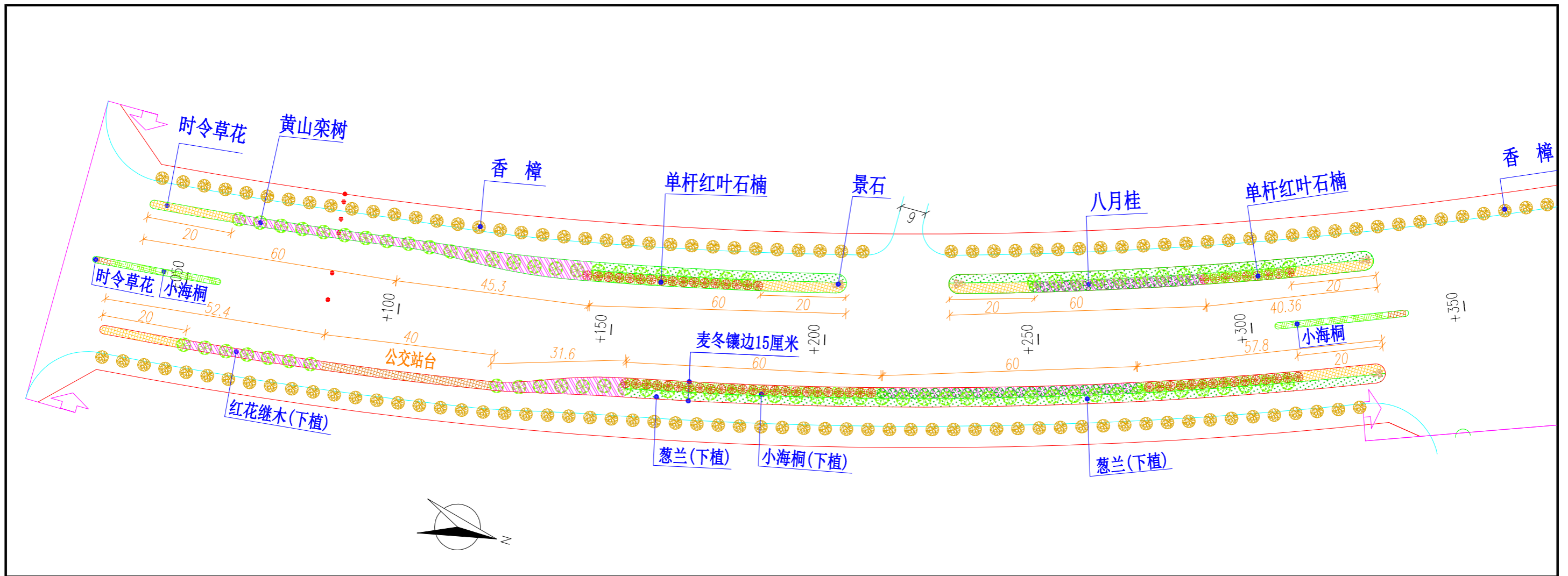
施工扰动区：土地整治 0.65hm²；播撒草籽 0.29hm²；铺设马尼拉草皮 0.47hm²；临时措施 0.10hm²



图例	
	占地红线
	机非隔离带
	边坡

防治分区	水土保持措施		
	工程措施	植物措施	临时措施
路基工程区	雨水管网 * 土地整治 *	综合绿化 *	彩条布苫盖
桥梁工程区	土地整治 *	播撒草籽 *	彩条布苫盖
施工扰动区	土地整治 *	铺设马尼拉草皮 * 播撒草籽	彩条布苫盖

安徽禾美环保集团有限公司				
核定 审查 校核 设计 制图 描图	合肥东部新城醉翁路北段 (山水路-站南路) 道路工程	施工图	设计	
		水保	部分	
分区防治措施总体布局图				
资质证号	比例	见图	日期	2021.11
	图号		附图5	



附图6：项目绿化布置图（引自主设）